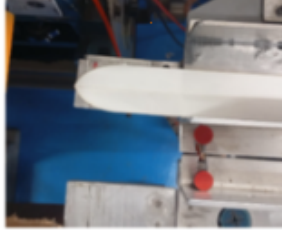


# Roller Machine SOP/Manual

## LAGING TANDAAN SA PAG GAMIT NG ROLLER MACHINE



Siguraduhin na ang Position ng belt sa roller ay sakto at walang puwang para di mawala sa alignment ang belt



Siguraduhin na bang position ng Belt ay nasa Center Line Para pag ito ay Dumaan na sa roller Machine ay Pantay ito mula sa una hanggang Dulo



Siguraduhin na ang Top Vertical Aligning Roller ay naka Install Dahil ito ang mag guguide sa Belt Strap para di mawala sa Alignment ang Belt



Siguraduhin na ang Dulo ng Roller Machine ay naka Align into Center Para Pantay ito pag Labas ng Belt



## HAKBANG SA PAG GAMIT NG ROLLER MACHINE



1. ISAKSAK ANG SAKSAKAN NG ROLLER MACHINE



2. BUKSAN ANG HANGIN NG ROLLER MACHINE



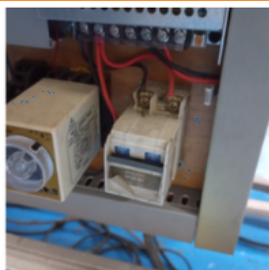
3. PALITAN ANG ROLLER GUIDE DEPENDE SA SUKAT NG BELT



4. BUKSAN ANG ROLLER MACHINE



## HAKBANG SA PAG GAMIT NG ROLLER MACHINE



4. BUKSAN ANG SERVER NG ROLLER MACHINE



5. I ADJUST ANG GUIDE NG DOUBLE HEAD SERVER DEPENDE SA SUKAT NG BELT



6. ILAPAT NG MAIGI ANG ITAAS AT IBABA NG BELT PARA PANTAY ITONG TUMAKBO



---

Revision #2

Created 2026-04-06 00:59:21 UTC by Wendell Baustista

Updated 2026-04-06 03:46:56 UTC by Wendell Baustista